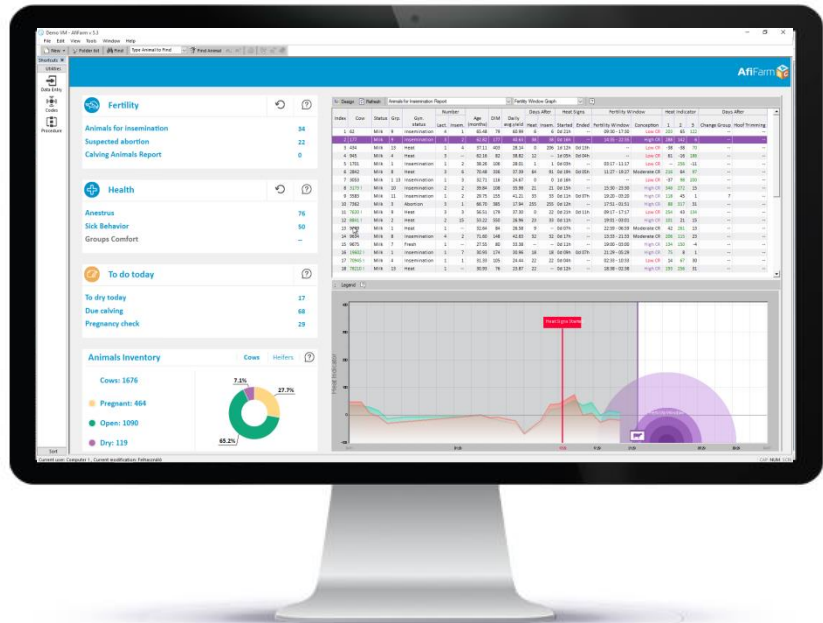


Unser FULLEXPERT-Paket für den Einstieg

Das Paket

Das „Fullexpert-Starterpaket“ (ein System ohne Melktechnik) ist der ideale Einstieg in ein professionelles Herdenmanagement für Betriebe ohne Milchmengenmessung. Ein übersichtlicher Dashboard-Startbildschirm fasst alle wichtigen Routineaufgaben und Statusinformationen zusammen.



Folgende Funktionen sind im Fullexpert-Paket enthalten:

- ✓ **Brunsterkennung**
- ✓ **Abkalbe-Alarm**
- ✓ **Mobile Anwendungen**
- ✓ Aufgaben heute
- ✓ Tierbestand
- ✓ Kuhwohlbefinden (Gruppenberichte)
- ✓ Gesundheitsberichte
- ✓ Liste „Tiere zur Besamung“
- ✓ Anbindung an Separation

